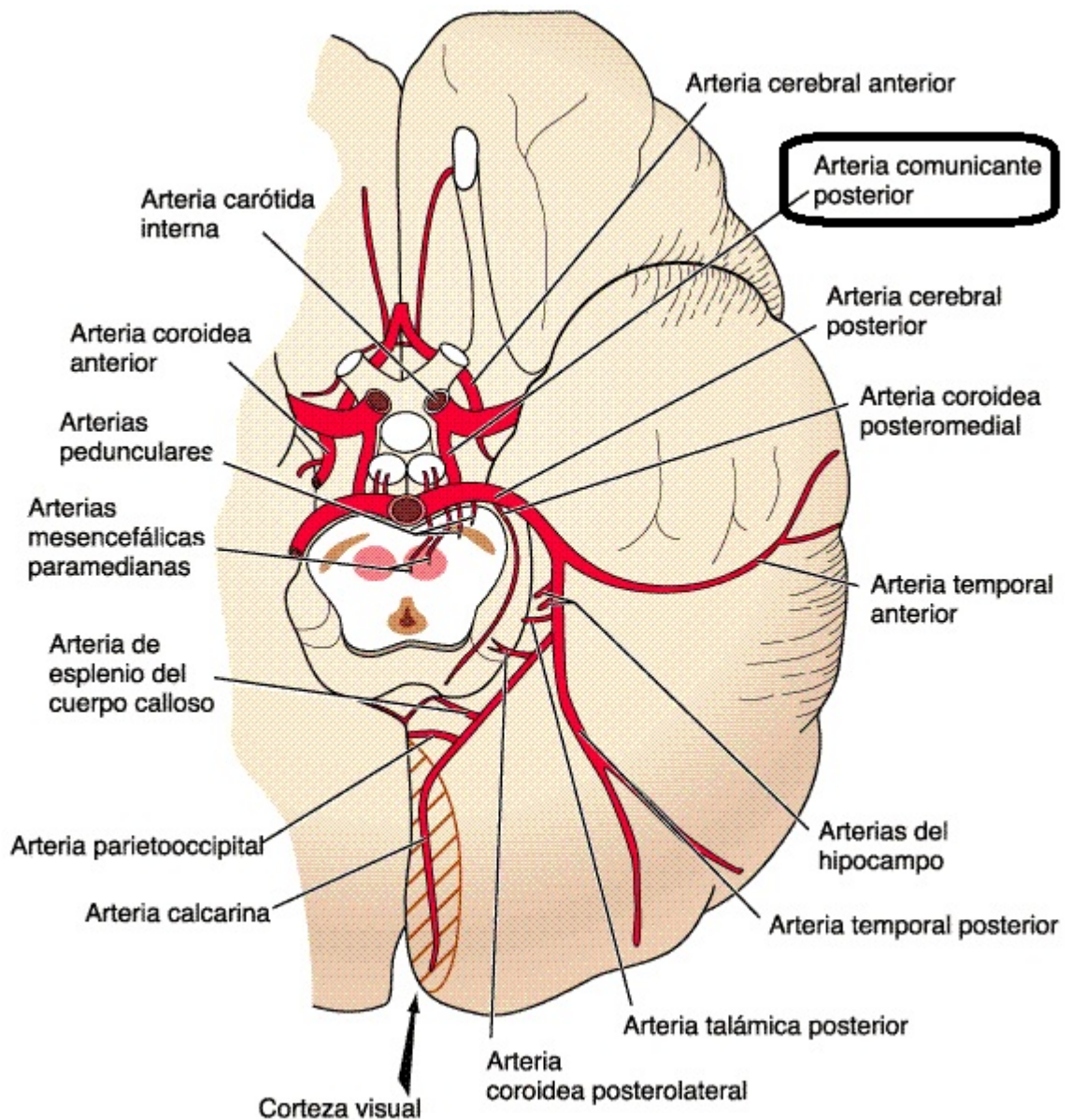


# Arteria comunicante posterior

Establece la conexión entre la [arteria cerebral posterior](#) y la [arteria carótida interna](#).



Nace de la superficie posterior de la arteria carótida interna, antes de la [arteria coroidea anterior](#), y su curso es perpendicular a la [membrana de Lilliequist](#).

Realmente conecta las tres arterias cerebrales del mismo lado: Anteriormente, es una parte de la trifurcación terminal de la arteria carótida interna. La [arteria cerebral anterior](#) y la [arteria cerebral media](#) son las otras dos ramas de dicha trifurcación.

Posteriormente, se comunica con la arteria cerebral posterior. Forma parte del círculo arterial cerebral o [círculo de Willis](#).

Pasa cerca de la duramadre que recubre la apófisis clinoides posterior, en algunos casos la adhesión a la dura es tan intensa que realiza un surco.

Presenta ramas hacia el [quiasma óptico](#), el nervio motor ocular común, el tálamo, el hipotálamo y la cola del núcleo caudado.

La patología más común es el [aneurisma de la arteria comunicante posterior](#) (segundo aneurisma más común en el círculo de Willis y que puede provocar paresia del III par).

Origen fetal de la arteria comunicante posterior

El desarrollo de la ACP en el encéfalo fetal ocurre relativamente tarde y se produce tras la fusión de varios vasos embrionarios cerca del extremo caudal de la también llamada arteria comunicante posterior. La ACP empieza como continuación de la arteria comunicante posterior en el 70-90% de los fetos, quedando como remanente las ACP con un origen basilar. El origen de la arteria carótida fetal normalmente involuciona a medida que la arteria vertebral y la arteria basilar se hacen dominantes, y encuentra un nuevo origen en la arteria basilar. Alrededor del 20% de los adultos mantienen el origen de la ACP en la arteria comunicante posterior, y, a su vez, en las arterias carótidas internas.

## Patología

ver [Aneurisma de la arteria comunicante posterior](#).

From:

<http://neurocirugiacontemporanea.com/> - **Neurocirugía Contemporánea**

Permanent link:

[http://neurocirugiacontemporanea.com/doku.php?id=arteria\\_comunicante\\_posterior](http://neurocirugiacontemporanea.com/doku.php?id=arteria_comunicante_posterior)

Last update: **2019/09/26 22:17**

