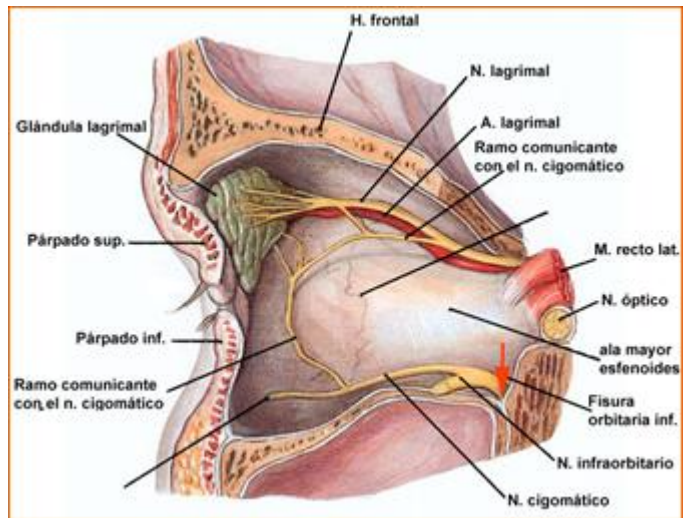


# Arteria lagrimal

La arteria lagrimal (TA: arteria lacrimalis) es una arteria que se origina en la [arteria oftálmica](#).



## Ramas

Emite las siguientes ramas:

Arterias palpebrales laterales.

Arteria meníngea recurrente.

Emite ramas musculares compuestas por un grupo superior y otro inferior que dan origen a las arterias ciliares anteriores.

## Distribución

Se distribuye hacia la glándula lagrimal, los párpados superior e inferior y la conjuntiva.

From:

<http://www.neurocirugiacontemporanea.com/> - **Neurocirugía Contemporánea**

Permanent link:

[http://www.neurocirugiacontemporanea.com/doku.php?id=arteria\\_lagrimal](http://www.neurocirugiacontemporanea.com/doku.php?id=arteria_lagrimal)

Last update: **2019/09/26 22:21**

