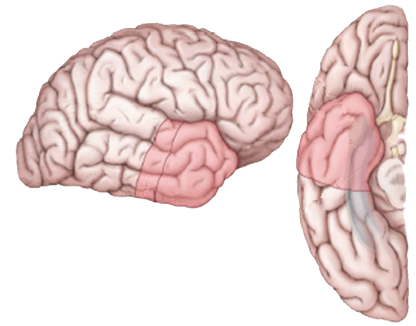


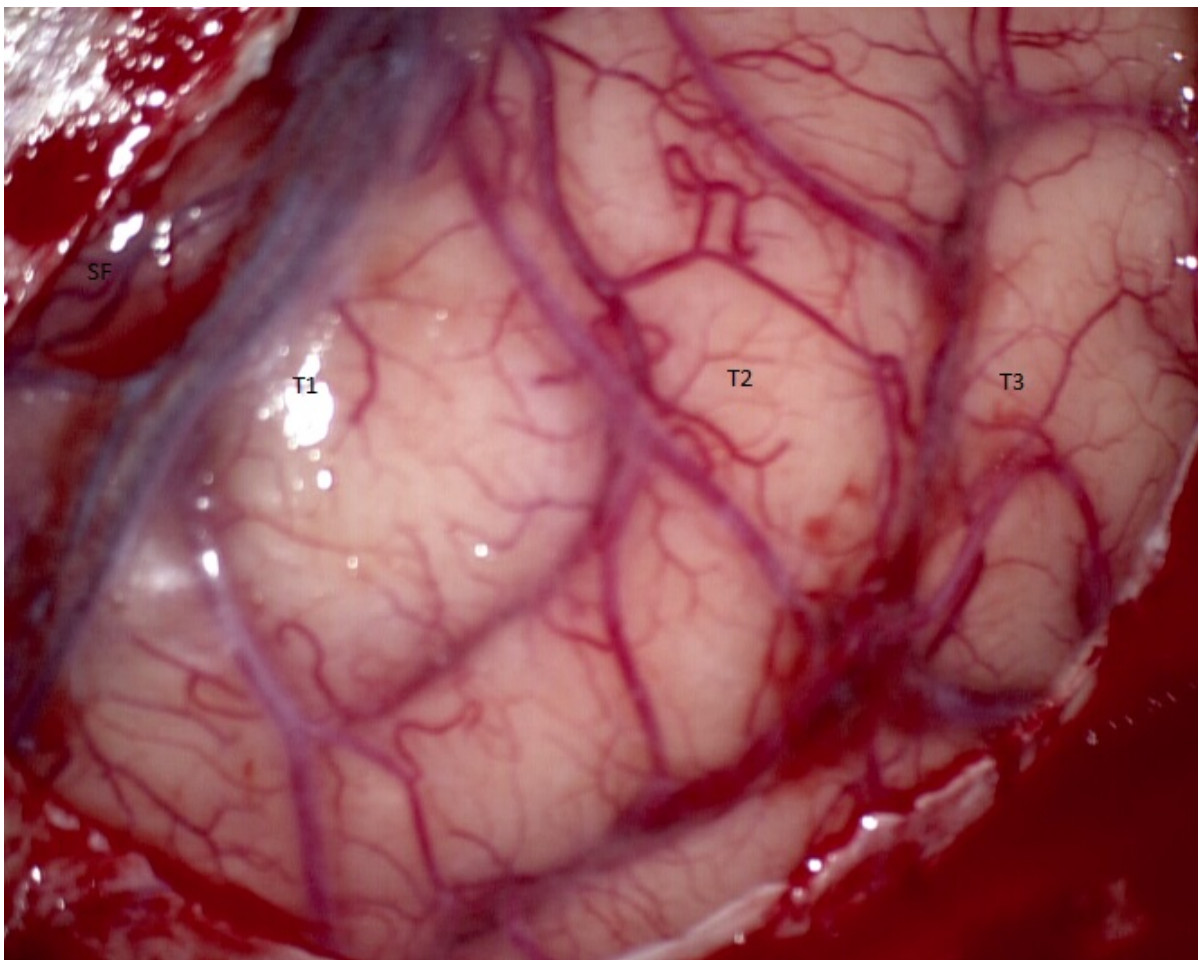
Lobectomía temporal



Indicaciones

Se calcula que aproximadamente el 15% de los pacientes con **epilepsia del lóbulo temporal** son refractarios al tratamiento farmacológico, por lo que en algunos casos se les somete a una lobectomía. En ésta, se realiza la ablación de áreas temporales que incluye el **hipocampo** anterior y la **amígdala cerebral**, lo que podría dar lugar a alteraciones emocionales.

Penfield, fue el primero en llevar a cabo la estimulación eléctrica y la electrocorticografía tras lobectomía temporal en pacientes epilépticos ^{1) 2)}.





Paciente con [glioblastoma multiforme](#) en T1

Imágen tras la realización de la lobectomía temporal y la amigdalohipocampectomía. Las leyendas refieren las zonas donde se encontraban las estructuras descritas.

Con permiso de P. González 3dneuroanatomy.com

1) Penfield W, Faulk ME Jr: The insula: further observations on its function. Brain 78:445-470, 1955

2) Penfield W, Jasper H (eds): Epilepsy and the Functional Anatomy of the Human Brain. Boston: Little Brown Co, 1954

From:

<http://www.neurocirugiacontemporanea.com/> - **Neurocirugía Contemporánea**

Permanent link:

http://www.neurocirugiacontemporanea.com/doku.php?id=lobectomia_temporal

Last update: **2019/09/26 22:13**

