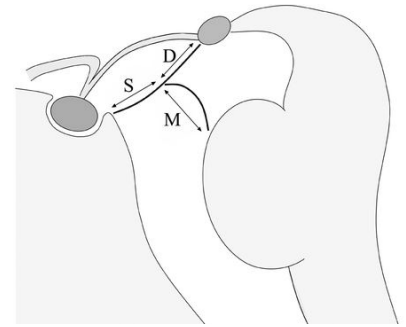
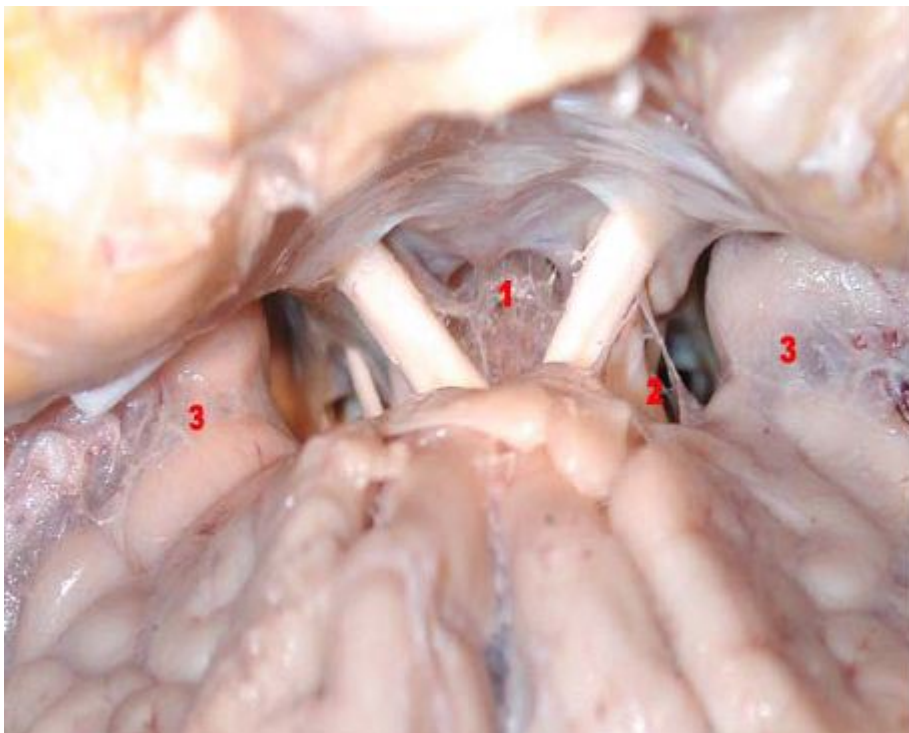


Membrana de Liliequist

Es una **formación aracnoidea** incompleta y de grosor variable que se extiende desde el dorso de la **silla turca** a los **tubérculos mamilares** y el **hipotálamo**, y la separa de la **cisterna interpeduncular**.



La membrana de Liliequist separa en forma incompleta la **cisterna interpeduncular** de la **cisterna supraselar**.



Marcelo Acuña - Agustín Folgueira Laboratorio de Neuroanatomía. Cátedra I. Departamento de Anatomía. Facultad de Medicina, Universidad de Buenos Aires

Se aprecia la cisterna supraselar (1), la cisterna paraselar (2) y la cisterna lateral (3).

From:
<http://neurocirugiacontemporanea.com/> - **Neurocirugía Contemporánea**

Permanent link:
http://neurocirugiacontemporanea.com/doku.php?id=membrana_de_liliequist

Last update: **2019/09/26 22:16**

