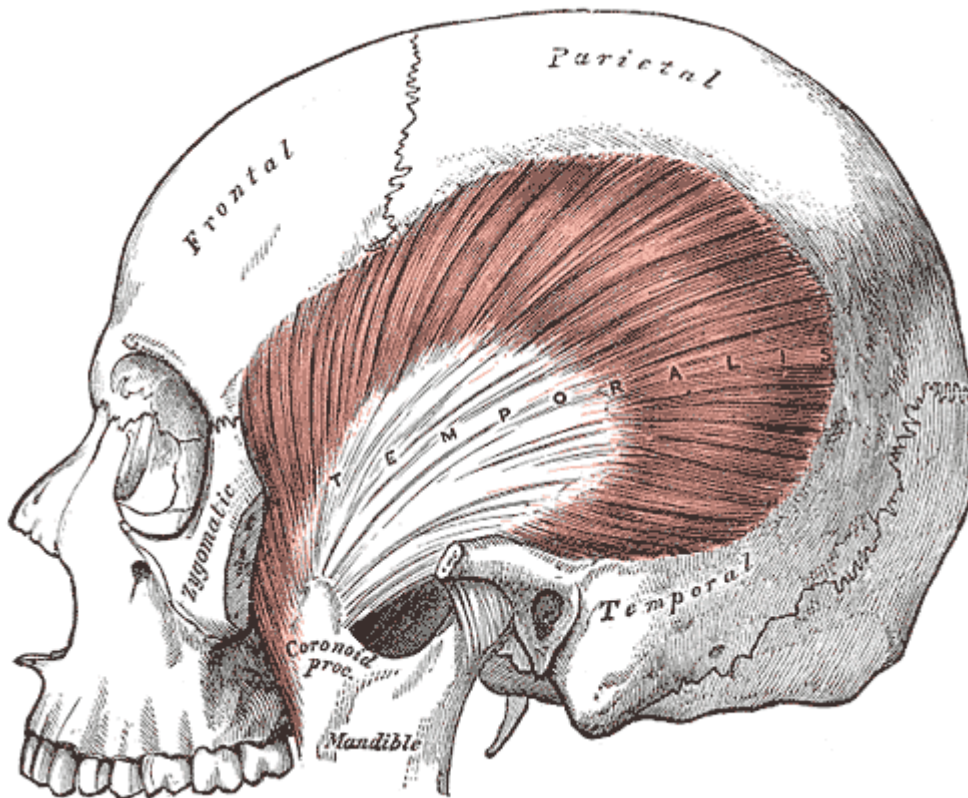


El músculo temporal o crotafites (Temporalis) es un músculo de la masticación, se encuentra en la fosa del temporal, de la que tiene la forma y las dimensiones. Es un ancho abanico, cuya base se halla dirigida arriba y atrás y cuyo vértice corresponde a la apófisis coronoides del maxilar inferior.



Inserciones

Inserciones superiores:

En la línea temporal inferior

En toda la extensión de la fosa temporal, situada por debajo de la línea temporal inferior

En la cara profunda de la aponeurosis que lo cubre

En la parte media de la cara interna del arco cigomático

Inserciones inferiores: Se hallan en la apófisis coronoides de la mandíbula en su cara medial y en el borde anterior.

Relaciones

Cara Interna

Tres cuartos superiores- Descansa sobre la pared ósea de la fosa temporal, a la que se adhiere íntimamente, pero se halla separada en algunos puntos por los tres nervios temporales profundos, las tres arterias temporales profundas y por las venas que las acompañan

Cuarto inferior- Se corresponde con los dos músculos pterigoideos, el buccinador y la parte más posterior de la bola adiposa de Bichat.

Cara Externa- Por intermedio de la fascia temporal, músculo está esparado de la piel por tejido

conjuntivo. Por debajo de la inserción inferior de la fascia temporal, la cara externa se corresponde con el arco cigomático y el masetero.

Vascularización

Proviene de las arterias temporales profundas, ramas de la arteria maxilar.

Inervación

Lo inervan los nervios temporales profundos anterior, medio y posterior, y ramas del maxilar inferior. Estos tres nervios penetran en el músculo por su cara profunda.

Acción

Es elevador de la mandíbula y también dirigirlo hacia atrás; esta última acción la realiza sus haces posteriores.

From:

<http://www.neurocirugiacontemporanea.com/> - **Neurocirugía Contemporánea**

Permanent link:

http://www.neurocirugiacontemporanea.com/doku.php?id=musculo_temporal

Last update: **2019/09/26 22:24**

