

# Cuerpos mamilares

Los cuerpos mamilares o tubérculos mamilares son dos esferoides grises ubicados simétricamente al final de los arcos anteriores del **trígono**, en la base del cerebro.

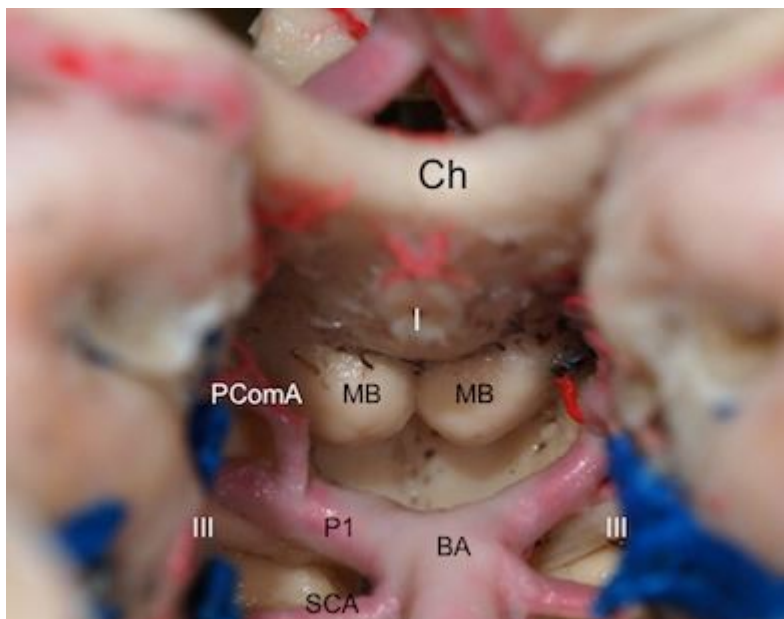
Forman parte del **sistema límbico**.

Dos funciones conocidas de estos tubérculos consisten en:

Recepción de impulsos nerviosos procedentes de la amígdala y del hipocampo.

Reenvío de estos impulsos hacia el tálamo, a través del tracto mamilotalámico.

También se sabe que participan en los procesos de la memoria. Ésta se ve afectada con frecuencia en los alcohólicos cuando sucede la enfermedad de Wernicke.



BA: **arteria basilar**

Ch: **Quiasma óptico**

I: **Infundíbulo**

MB: **Cuerpos mamilares**

PComA: **Arteria comunicante posterior**

SCA: **Arteria cerebelosa superior**

From: <http://www.neurocirugiacontemporanea.com/> - **Neurocirugía Contemporánea**

Permanent link: [http://www.neurocirugiacontemporanea.com/doku.php?id=tuberculos\\_mamilares](http://www.neurocirugiacontemporanea.com/doku.php?id=tuberculos_mamilares)

Last update: **2019/09/26 22:22**



